



**КОМИТЕТ ИМУЩЕСТВЕННЫХ ОТНОШЕНИЙ  
АДМИНИСТРАЦИИ ПЕРМСКОГО МУНИЦИПАЛЬНОГО ОКРУГА**

**РЕШЕНИЕ**

о размещении объектов № 3490

Пермский край  
Пермский округ

08.12.2023

Комитет имущественных отношений администрации Пермского муниципального округа разрешает Публичному акционерному обществу «Россети Урала» (ИНН 6671163413, ОГРН 1056604000970, почтовый адрес: 620026, г. Екатеринбург, ул. Мамина Сибиряка, д. 140)

размещение объекта: «строительство участка ВЛ 0,4 кВ от ближайшей опоры ВЛ 0,4 кВ от ТП-10/0,4 кВ, установка оборудования учета э/э на опоре ВЛ 0,4 кВ для электроснабжения индивидуальных жилых домов по адресу: Пермский край, Пермский район, п. Горный, ул. Пейзажная, 58,54,51 (кад. номер зем. участков 59:32:3480001:2703,:2701, :2674)»

на землях муниципальной собственности.

на срок бессрочно.

Местоположение: Пермский край, Пермский муниципальный округ, п. Горный (Двуреченское с/п)

Приложение: схема предполагаемых к использованию земель или земельных участков.

Особые условия использования:

1) При установке опор электросетевого хозяйства учесть параметры ширины проезда улично-дорожной сети, во избежание сужения полосы отвода дороги. Установить опоры на расстоянии не более 2 метров от границ земельного участка.

2) При условии получения разрешения на производство земляных работ.

Заместитель председателя комитета



(подпись, печать)

М.В. Королева

Заявитель \_\_\_\_\_



А.М. Казанцева

(по доверенности  
№113/154-2025 от 13.01.2025)**СХЕМА****предполагаемых к использованию земель или части земельного участка**

**Объект:** Строительство участка ВЛ 0,4 кВ от ближайшей опоры ВЛ 0,4 кВ от ТП-10/0,4 кВ, установка оборудования учета э/э на опоре ВЛ 0,4 кВ для электроснабжения индивидуальных жилых домов по адресу: Пермский край, Пермский район, п. Горный, ул. Пейзажная, 58, 54, 51 (кад. номера зем. участков 59:32:3480001:2703, :2701, :2674)

**Местоположение:** Пермский край, Пермский район, п. Горный (Двуреченское с/п)

**Площадь земель или части земельного участка:** 665 кв.м.

**Категория земель:** земли населенных пунктов

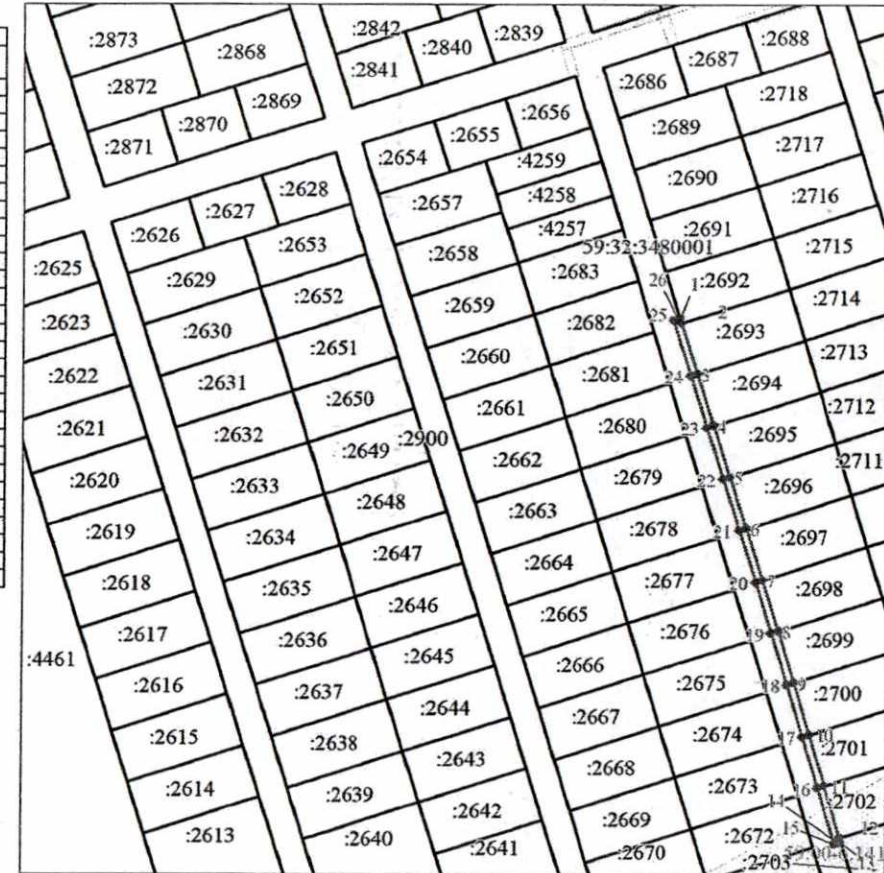
**Вид разрешенного использования (при наличии):** -

| Обозначение<br>характерных точек<br>граней | Координаты, м |            |
|--------------------------------------------|---------------|------------|
|                                            | X             | Y          |
| 1                                          | 2             | 3          |
| 1                                          | 503996.83     | 2236563.98 |
| 2                                          | 503994.99     | 2236564.57 |
| 3                                          | 503974.03     | 2236571.24 |
| 4                                          | 503953.06     | 2236577.91 |
| 5                                          | 503932.10     | 2236584.58 |
| 6                                          | 503911.13     | 2236591.25 |
| 7                                          | 503890.17     | 2236597.92 |
| 8                                          | 503869.20     | 2236604.59 |
| 9                                          | 503848.24     | 2236611.26 |
| 10                                         | 503827.27     | 2236617.93 |
| 11                                         | 503806.31     | 2236624.60 |
| 12                                         | 503785.34     | 2236631.27 |
| 13                                         | 503783.54     | 2236631.85 |
| 14                                         | 503783.23     | 2236630.88 |
| 15                                         | 503782.63     | 2236628.97 |
| 16                                         | 503805.50     | 2236621.70 |
| 17                                         | 503826.46     | 2236615.04 |
| 18                                         | 503847.43     | 2236608.38 |
| 19                                         | 503868.40     | 2236601.71 |
| 20                                         | 503889.37     | 2236595.05 |
| 21                                         | 503910.34     | 2236588.40 |
| 22                                         | 503931.31     | 2236581.73 |
| 23                                         | 503952.27     | 2236575.07 |
| 24                                         | 503973.24     | 2236568.41 |
| 25                                         | 503995.94     | 2236561.19 |
| 26                                         | 503996.55     | 2236563.10 |
| 1                                          | 503996.83     | 2236563.98 |

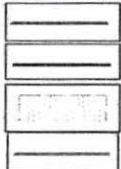
Система координат: МСК-59 (зона2)

**Описание границ смежных землепользователей:**

От т13 до т1 – земли, свободные от прав третьих лиц  
 От т1 до т2 – земельный участок 59:32:3480001:2692  
 От т2 до т3 – земельный участок 59:32:3480001:2693  
 От т3 до т4 – земельный участок 59:32:3480001:2694  
 От т4 до т5 – земельный участок 59:32:3480001:2695  
 От т5 до т6 – земельный участок 59:32:3480001:2696  
 От т6 до т7 – земельный участок 59:32:3480001:2697  
 От т7 до т8 – земельный участок 59:32:3480001:2698  
 От т8 до т9 – земельный участок 59:32:3480001:2699  
 От т9 до т10 – земельный участок 59:32:3480001:2700  
 От т10 до т11 – земельный участок 59:32:3480001:2701  
 От т11 до т12 – земельный участок 59:32:3480001:2702  
 От т12 до т13 – земельный участок 59:32:3480001:2703



Масштаб 1:2100

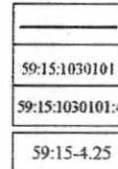
**Условные обозначения:**

Граница испрашиваемого земельного участка (части земельного участка)

Граница существующих земельных участков, учтенных в ЕГРН

Граница охранной зоны

Граница существующих объектов капитального строительства, учтенных в ЕГРН



Границы кадастрового квартала

Номер кадастрового квартала

Надпись кадастрового номера земельного участка

Обозначение муниципального образования, населенного пункта